



TRENDY IN KASHMIR

12-18 เมษายน 2566 7 DAYS (TG)



PAHALGAM

เมืองหุบเขาแห่งแกะ ตั้งอยู่ที่ความสูง 2,130 เมตรเหนือระดับน้ำทะเล สวยงามจนเป็นที่นิยมในการถ่ายทำหนังอินเดียหลายเรื่อง

SRINAGAR

เมืองที่ได้ชื่อว่าเป็นดินแดนแห่งทะเลสาบ สายน้ำ สวนดอกไม้และงานศิลปะ มีความงดงามเป็นอย่างมาก

GULMARG

สวิสเซอร์แลนด์เอเชีย ที่ตั้งอยู่บนตอนเหนือของอินเดีย สถานที่ท่องเที่ยวสุดฮิต ของประเทศอินเดีย ภูเขาที่สวยงามที่สุดแห่งหนึ่งในแคชเมียร์

SPECIAL HIGHLIGHTS

BEYOND THE TRAVEL!



-
- SRINAGAR
 - PAHALGAM
 - SONAMARG
 - GULMARG
-

สารบัญ

กำหนดการเดินทาง

D1

- กรุงเทพฯ
- เดลลี
- ชมเมือง

D2

- เดลลี
- สนามบิน
- ศรีนาคา

D3

- พาฮาลแกม
- กิจกรรมขี่ม้าแคะ
- ศรีนาคา
- ชมสวนโมกุล
- เช็คอินเข้าสู่บ้านเรือ

D4

- ศรีนาคา
- โซนามาร์ค
- ศรีนาคา

D5

- ศรีนาคา
- กุลมาร์ค
- ศรีนาคา

D6

- ศรีนาคา
- สนามบิน
- เดลลี
- ซ้อปิ้ง

D7

- กรุงเทพฯ





DAY 1 กรุงเทพฯ – เดลี – ชมเมือง

- 04.30 น. นัดพบกันที่ สนามบินสุวรรณภูมิ
- 07.35 น. ออกเดินทางสู่ กรุงเดลี (DELHI) ประเทศอินเดีย โดยสายการบินไทย เที่ยวบินที่ TG 323
- 10.35 น. เดินทางถึง ท่าอากาศยานอินทิรา คานธี กรุงเดลี เมืองหลวงของประเทศอินเดีย
เที่ยง อาหารพื้นเมือง
บ่าย จากนั้นนำท่าน เที่ยวชมกรุงเดลี ซึ่งเป็นเมืองใหม่ที่อังกฤษได้สร้างขึ้น และมีการจัด
ผังเมืองใหม่ที่ทันสมัยสวยงาม ตามสไตล์ของอังกฤษ ผ่านชม ประตูชัย
(INDIA GATE)

ประตูชัย (INDIA GATE)

//

อนุสรณ์สถานของเหล่าทหารที่เสียชีวิตจาก
การร่วมรบกับอังกฤษในสมัยสงครามโลก
ครั้งที่ 1 และสงครามอัฟกานิสถาน

//



เข้าชม ศาสนาสถานฮินดูที่ใหญ่ที่สุดในโลก สวามินารายัน อัคชาร์ดาม
(SWAMINARAYAN AKSHARDHAM) เป็นวิทยาลัยทางจิตวิญญาณและ
วัฒนธรรม สถานที่สำคัญประจำกรุงนิวเดลี ออกแบบในสถาปัตยกรรมดั้งเดิม
ของอินเดีย มีความซับซ้อนและสวยงามมาก



คำ

อาหารจีน

จากนั้นนำท่านเดินทางเข้าสู่โรงแรมที่พัก JW MARRIOTT HOTEL AEROCITY
หรือระดับเทียบเท่า



DAY 2 เดลลี - สนามบิน - ศรีนาคา

- 08.10 น. เช้า อาหารเช้าแบบแพค
จากนั้นนำท่านเดินทางสู่ ท่าอากาศยานอินทิรา คานธี กรุงเดลี
- 10.05 น. ออกเดินทางสู่ สนามบินศรีนาคา (SRINAGAR AIRPORT) โดยสายการบินอินดิโก้ (INDIGO AIRLINE) เที่ยวบินที่ 6E2653
- 11.40 น. เดินทางถึง สนามบินศรีนาคา แคว้นจัมมู-แคชเมียร์ ประเทศอินเดีย

เมืองศรีนาคา (SRINAGAR)

//

เป็นเมืองหลวงฤดูร้อน แห่งแคว้นจัมมู-แคชเมียร์ ซึ่งตั้งอยู่ในหุบเขาแคชเมียร์ ที่ความสูง 1,730 เมตรเหนือระดับน้ำทะเล ได้ชื่อว่าเป็นดินแดนแห่งทะเลสาบ สายน้ำ สวนดอกไม้ และงานศิลปะ มีความงดงามเป็นอย่างมาก

//



เที่ยง
ป่าย

อาหารพื้นเมือง

นำท่านเดินทางสู่ เมืองพาฮาลแกม (PAHALGAM) หรือเมืองหุบเขาแห่งแกะ ตั้งอยู่ที่ความสูง 2,130 เมตรเหนือระดับน้ำทะเล สวยงามจนเป็นที่นิยมในการถ่ายทำหนังอินเดียหลายเรื่อง ระหว่างทางหากท่านเดินทางในช่วงเดือนเมษายน ท่านจะได้สัมผัสความงามของทุ่งมีสตาร์ดสีเหลืองขนาดใหญ่ ทุ่งดอกทิวลิปป่าและวิวทิวทัศน์อันสวยงามตลอดทาง



เมืองพาฮาลแกม (PAHALGAM)

//

เมืองหุบเขาแห่งแกะ ตั้งอยู่ที่ความสูง 2,130 เมตรเหนือระดับน้ำทะเล สวยงามจนเป็นที่นิยมในการถ่ายทำหนังอินเดียหลายเรื่อง

//

นำท่านเช็คอินเข้าสู่โรงแรมที่พัก WELCOMEHOTEL by ICT HOTELS, PINE N PEAK HOTEL หรือระดับเทียบเท่า



ค่ำ

อาหารค่ำ ภายในโรงแรมที่พัก

DAY 3

พาฮาลแกม – กิจกรรมขี่ม้าแคะ – ศรีนาคา – ชมสวนโมกุล – เช็คอินเข้าสู่บ้านเรือ

เช้า

อาหารเช้า ในที่พัก

นำท่านเพลิดเพลินกับการ ขี่ม้าแคะ ชมความงามของหมู่บ้านพาฮาลแกม ขบวนม้าแคะจะพาท่านเดินชมหุบเขามีสายน้ำไหลมาบรรจบกัน เป็นแม่น้ำริดเดอร์ที่พาฮาลแกม ให้ท่านได้สัมผัสวิถีชีวิตของชาวเมือง พร้อมเก็บภาพความประทับใจของธรรมชาติอันงดงาม จนกระทั่งได้เวลาอันสมควร



ขี่ม้าแคะชมความงาม ของหมู่บ้าน

//

ขบวนม้าแคะจะพาท่านเดินชมหุบเขามีสายน้ำไหลมาบรรจบกัน เป็นแม่น้ำริดเดอร์ที่พาฮาลแกม

//

เที่ยง

อาหารพื้นเมือง

บ่าย

นำท่านเดินทางกลับสู่ เมืองศรีนาคา เพื่อชม สวนนิชาร์ท (NISHART GARDEN) สวนที่มีขนาดใหญ่ที่สุดริมทะเลสาบดัล มีต้นเมเปิ้ลอายุกว่า 400 ปี อีกทั้งยังมีดอกทิวลิป และดอกไม้บานชนิด



จากนั้นนำท่านเข้าชม สวนชาลิมาร์ (SHALIMAR GERDENS) สวนดอกไม้ที่สร้างขึ้นโดยราชวงศ์โมกุล และเป็นที่สุดประทับใจในช่วงฤดูร้อน



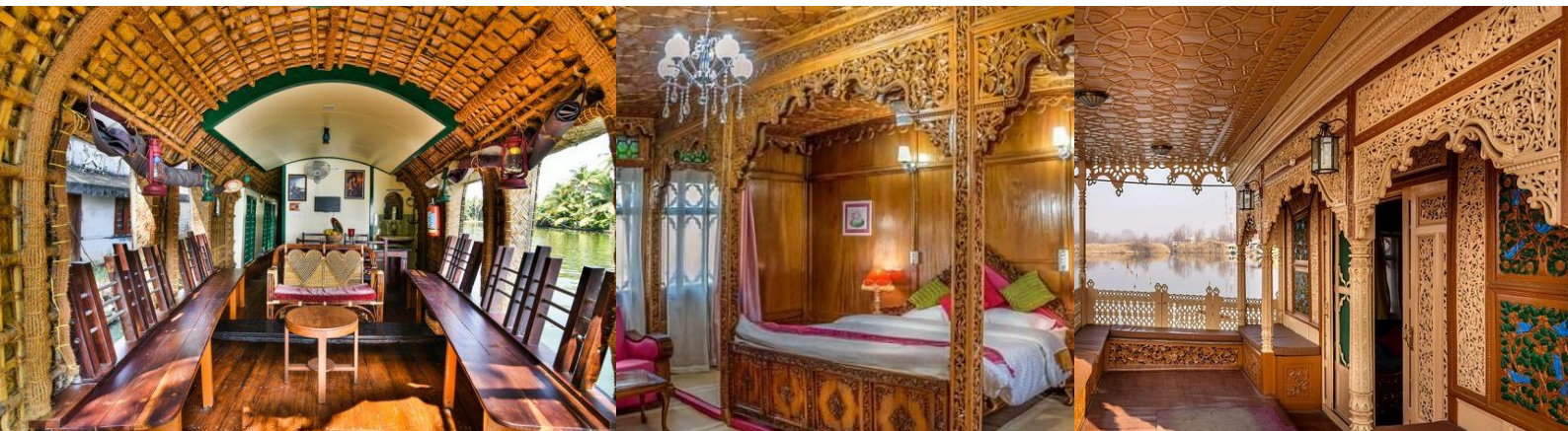
จากนั้นนำท่านเช็คอินเข้าสู่ บ้านเรือ (LUXURY HOUSEBOAT) ตั้งอยู่ในทะเลสาบ ดาล ถูกตกแต่งอย่างหรูหรา ให้บรรยากาศย้อนไปในสมัยยุคอาณานิคมอังกฤษ โดย แปลงโฉมเรือทอ้งถิ่น ให้กลายเป็นบ้านเรือสุดหรูโซว์งานไม้แกะสลัก และตกแต่ง ภายในใหม่ให้นักท่องเที่ยวได้มาสัมผัสกัน นอกจากนี้ความงามภายในตัวบ้านเรือแล้ว นักท่องเที่ยวยังสามารถชมวิวธรรมชาติรอบทะเลสาบดาล จากหลังเป็นวิวเทือกเขา งดงามเป็นอย่างมาก

บ้านเรือ (LUXURY HOUSEBOAT)

//

นอกจากความงามภายในตัวบ้านเรือแล้ว นักท่องเที่ยวยังสามารถชมวิวธรรมชาติรอบ ทะเลสาบดาล จากหลังเป็นวิวเทือกเขา งดงามเป็นอย่างมาก

//



ค้ำ อาหารค้ำ ภายในที่พัก

DAY 4 ศรีนาคา - โซนามาร์ค - ศรีนาคา

เช้า

อาหารเช้า ในที่พัก

หลังอาหารเช้า นำท่านเดินทางสู่ โซนามาร์ค (SONAMARG) (90 กิโลเมตร) แหล่งท่องเที่ยวทางธรรมชาติอันสวยงาม โดยเฉพาะธารน้ำแข็ง (GLACIER) และยังเป็นจุดที่มีน้ำตก อันเกิดจากการละลายของธารน้ำแข็งอีกด้วย ระหว่างทาง ท่านจะได้เห็นป่าต้นวอลนัทขนาดใหญ่ที่ปลูกเรียงรายอยู่สองข้างทาง และยังมีภูเขาหิมะที่มีรูปร่างแปลกตา นับเป็นเส้นทางที่สวยงามที่สุดในแคชเมียร์



โซนามาร์ค (SONAMARG)

ระหว่างทาง ท่านจะได้เห็นป่าต้นวอลนัทขนาดใหญ่ที่ปลูกเรียงรายอยู่สองข้างทาง และยังมีภูเขาหิมะที่มีรูปร่างแปลกตา นับเป็นเส้นทางที่สวยงามที่สุดในแคชเมียร์

เที่ยง

อาหารพื้นเมือง

บ่าย

หลังอาหารกลางวัน มีเวลาให้ท่านได้ชมความงามของธารน้ำแข็ง อันมีเทือกเขาหิมาลายเป็นฉากหลัง พร้อมเก็บภาพความประทับใจอย่างเต็มที่ จากนั้นนำท่านเดินทางกลับสู่ บ้านเรือ (LUXURY HOUSEBOAT) เพื่อให้ท่านได้มีเวลาสัมผัสบรรยากาศ การซื้อสินค้าพื้นเมือง บนบ้านเรือ ที่ชาวบ้านจะนำมาเสนอขาย ให้ท่านได้ฝึกทักษะการต่อรองราคา แล้วยังได้ของคุณภาพดีจากชาวพื้นเมืองแท้ๆ อีกด้วย

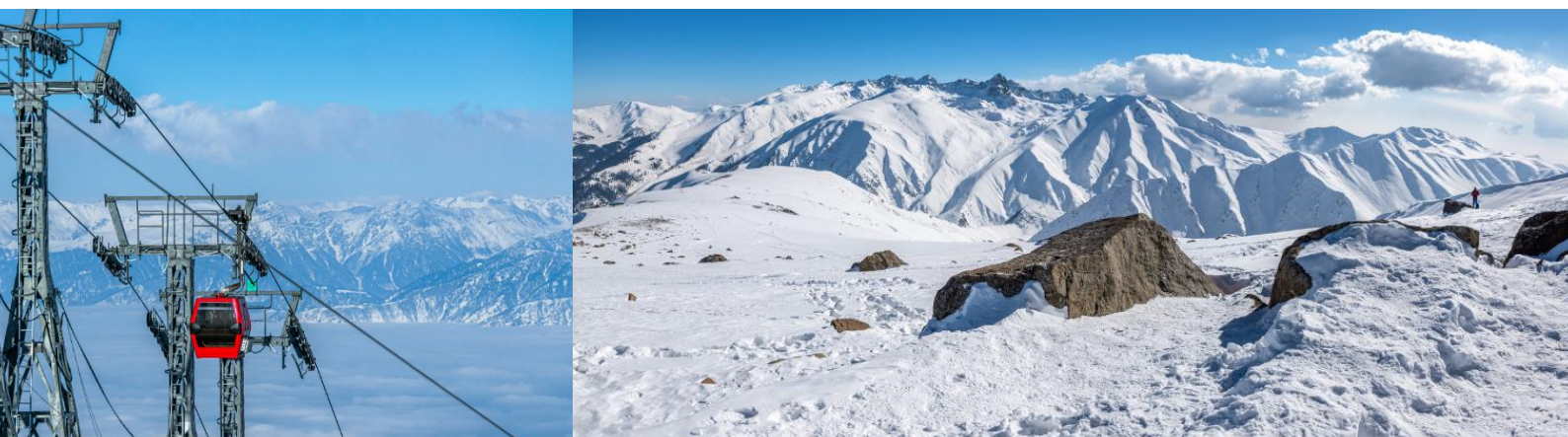


DAY 5 ศรีนาคา - กุลมาร์ค - ศรีนาคา

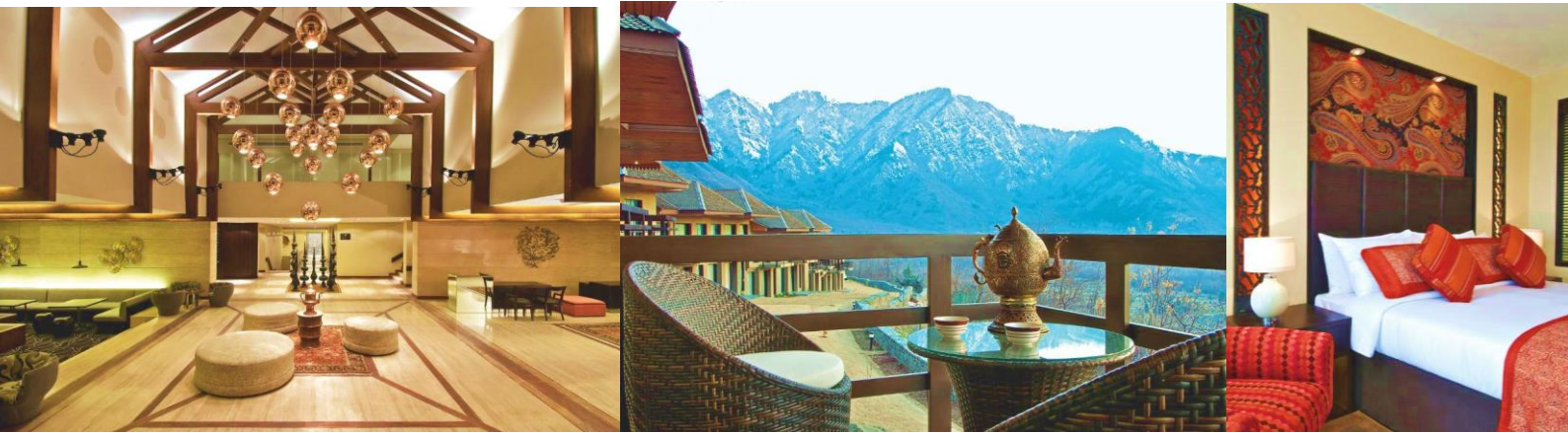
เช้า อาหารเช้า ในที่พัก
จากนั้นให้ท่านได้เตรียมสัมภาระเพื่อเช็คเอาท์จากบ้านเรือ จากนั้นนำท่านเดินทางสู่ **กุลมาร์ค (GULMARG)** (60 กิโลเมตร) ผ่านชมทุ่งหญ้าแห่งดอกไม้ (MEADOW OF FLOWER) ป่าสน และวิวทิวทัศน์อันสวยงาม ในช่วงฤดูหนาวกุลมาร์คจะเป็นสถานที่เล่นสกี และในช่วงฤดูร้อนจะเป็นสนามกอล์ฟที่สูงที่สุดในโลกอีกด้วย



เที่ยง อาหารพื้นเมือง
บ่าย นำท่าน ขึ้นกระเช้าคอนโดล่า เฟส 1 ไปจนถึงยอดเขากุลมาร์ค ระหว่างทางขึ้นสู่ยอดเขา ท่านจะได้เห็นหมู่บ้านยิปซี ซึ่งจะอพยพไปอยู่ที่เมืองจัมมูในช่วงฤดูหนาว และจะย้ายกลับมาในช่วงฤดูร้อน เมื่อถึงบนยอดเขากุลมาร์ค ท่านสามารถลองเล่น เลื่อนหิมะ หรือเดินถ้ำรูปชมวิวดูโดยรอบที่เป็นส่วนหนึ่งของเทือกเขาหิมาลัย ปกคลุมไปด้วยหิมะ สวยงามมาก



จากนั้นนำท่านเดินทางกลับสู่ เมืองศรีนาคา นำท่านเช็คอินเข้าสู่ **โรงแรมระดับ 5 ดาว VIVANTA DAL VIEW, SRINAGAR** หรือระดับเทียบเท่า



ค่ำ อาหารค่ำภายในโรงแรมที่พัก

DAY 6 ศรีนาคา – สนามบิน – เดลลี – ช็อปปิง

เช้า อาหารเช้าแบบแพค

จากนั้นนำท่านเดินทางสู่ สนามบินศรีนาคา

10.40 น. ออกเดินทางสู่ สนามบินอินทิรา คานธี กรุงเดลี โดยสายการบินอินดิโก้ (INDIGO AIRLINE) เที่ยวบินที่ 6E6099

1220 น. เดินทางถึง สนามบินอินทิรา คานธี กรุงเดลี

บ่าย อาหารไทย

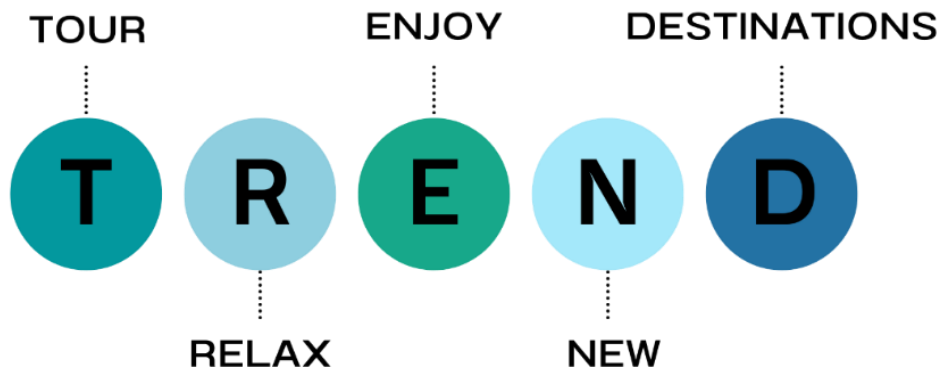
จากนั้น นำท่านเดินทางสู่ **เดลีฮัท (Dilli Haat)** บาร์ชาร์ทที่ขายสินค้าพื้นเมืองแฮนด์เมด และสินค้า OTOP จากทุกภาคของอินเดีย มีองค์การส่งเสริมการท่องเที่ยวของอินเดียเป็นผู้สนับสนุน จำหน่ายสินค้าพื้นเมืองของอินเดีย อาทิ งานหัตถกรรม, งานแฮนด์เมด, เสื้อผ้าสไตลอินเดียนพื้นเมือง และเครื่องประดับต่างๆ



คำ อาหารจีน
จากนั้นนำท่านเดินทางสู่ สนามบินอินทรา คานธี กรุงเทพฯ
23.30 น. ออกเดินทางสู่ กรุงเทพฯ โดยสายการบินไทย เที่ยวบินที่ TG 316

DAY 7 กรุงเทพฯ

05.25 น. เดินทางถึง กรุงเทพฯ โดยสวัสดิภาพ พร้อมความประทับใจ
และภาพถ่ายลั่นมือถือ



อัตราค่าเดินทาง

TRENDY IN KASHMIR 7 DAYS (TG)

Standard Room

ราคาต่อท่าน

- ผู้ใหญ่ พักห้องละ 2 ท่าน 99,900 ฿
- พักห้องเดี่ยว Standard Room เพิ่ม (Single room) 28,900 ฿

ราคาที่นั่งชั้นธุรกิจ (BUSINESS CLASS) กรุณาเช็คที่นั่งว่าง
และราคากับพนักงานขายก่อนทำการจองทุกครั้ง

*** กิจกรรมต่างๆ ในแต่ละสถานที่ อาจมีการเปลี่ยนแปลงสถานที่ทำกิจกรรมได้ตามความเหมาะสม โดยมีได้แจ้งล่วงหน้า ทั้งนี้ขึ้นอยู่กับสภาพอากาศ ปริมาณหิมะในแต่ละพื้นที่ และความปลอดภัยของท่านเป็นสำคัญ

หมายเหตุ

- บริษัทฯ ขอสงวนสิทธิ์ในการยกเลิก หรือเปลี่ยนแปลงราคา กรณีผู้ร่วมเดินทางน้อยกว่า 15 ท่าน
- บริษัทฯ ขอสงวนสิทธิ์ที่จะเปลี่ยนแปลงรายละเอียดบางประการในทัวร์นี้เมื่อเกิดเหตุจำเป็นสุดวิสัยจนไม่อาจแก้ไขได้ โดยจะคำนึงถึงผลประโยชน์ของลูกค้าเป็นสำคัญ
- หากท่านถอนตัวก่อนรายการท่องเที่ยวสิ้นสุดลง ทางบริษัทฯ จะถือว่าท่านสละสิทธิ์ และจะไม่รับผิดชอบต่อค่าบริการที่ท่านได้ชำระไว้แล้ว ไม่ว่ากรณีใดๆ ทั้งสิ้น
- สตอรี่มีครรรภ์ควรแจ้งเจ้าหน้าที่ของบริษัทฯ เพื่อความปลอดภัยระหว่างการเดินทาง
- รายการนี้เป็นเพียงการเสนอราคาที่ต้องได้รับการยืนยันจากบริษัทฯ อีกครั้งหนึ่ง หลังจากได้สำรองที่นั่งกับสายการบิน และโรงแรมที่พักอย่างไรก็ตามรายการนี้อาจจะเปลี่ยนแปลงได้ตามความเหมาะสม
- บริษัทฯ จะไม่รับผิดชอบใดๆ ในกรณีเกิดความเสียหาย หรือสูญหาย สำหรับกระเป๋าเดินทางกระเป๋าใบเล็ก หรือของมีค่าส่วนตัวของท่านระหว่างการเดินทาง

อัตรานี้รวม

- ค่าตัวเครื่องบินไป-กลับ ชั้นทัศนางรตามที่ระบุในรายการ
- ค่าโรงแรมที่พักที่ระบุในรายการ / ค่าอาหารทุกมื้อตามที่ระบุในรายการ
- ค่าธรรมเนียมเข้าชมสถานที่ต่างๆ ตามรายการ / ค่าวีซ่า
- ค่าประกันอุบัติเหตุการเดินทาง ท่านละไม่เกิน 3,000,000 บาท เจือ้นไขตามกรมธรรม์
- ค่ามัคคุเทศก์ท้องถิ่น / ค่าทิปคนขับรถ

อัตรานี้ไม่รวม

- ค่าใช้จ่ายเช่น ค่าโทรศัพท์ ค่าชกกริด ค่าเครื่องดื่ม และค่าใช้จ่ายส่วนตัวที่ไม่ได้ระบุในรายการ
- ค่าภาษีมูลค่าเพิ่ม 7% และค่าภาษีหัก ณ ที่จ่าย 3%
- ค่าธรรมเนียมเข้าชมสถานที่ของชาวต่างชาติที่เพิ่มเติมตามการจ่ายจริง(ถ้ามี)
- ค่าทิปหัวหน้าทัวร์

การจอง และชำระเงิน

- กรุณาส่งสำเนา PASSPORT หน้าแรกของเล่มปัจจุบัน แฝกซ์มายังบริษัทฯ พร้อมชำระ
เงินค่ามัดจำ ท่านละ 50,000 บาท สำหรับส่วนที่เหลือทั้งหมด
กรุณาชำระก่อนการเดินทาง 30 วัน
- กรณีท่านทำการจองก่อนการเดินทางไม่ถึง 30 วัน กรุณาชำระค่าทัวร์เต็มจำนวน
(หากไม่ชำระภายในเวลาที่กำหนด ถือว่าท่านสละสิทธิ์ ยินดีให้บริษัทฯทำการยกเลิกและ
ยินยอมให้ยึดเงินมัดจำโดยไม่มีเงื่อนไข)

บุคคลที่ไม่รับจองทัวร์

บริษัทฯ ขอสงวนสิทธิ์ในการไม่รับจองทัวร์สำหรับลูกค้าดังต่อไปนี้

- ผู้สูงอายุที่มีความจำเป็นต้องใช้วีลแชร์ หรือ ไม่เท่า
- ผู้เดินทางที่บ่งบอกการเป็นบุคคลไร้ความสามารถ
- เด็กที่มีอายุระหว่างแรกเกิดถึง 2 ขวบ
- ผู้ที่ถูกแบล็คลิสต์จากทางสถานทูต

การยกเลิก

ในกรณีที่ท่านยกเลิกการเดินทาง บริษัทขอสงวนสิทธิ์ในการคืนเงินมัดจำเต็มจำนวนทุกกรณี โดยอิงตามกฎของสายการบินเป็นหลัก

- | | |
|---|-------------------------------|
| ▪ ยกเลิกก่อนเดินทางมากกว่า 60-46 วันทำการ | เก็บค่าใช้จ่ายตามความเป็นจริง |
| ▪ ยกเลิกก่อนเดินทาง 45-31 วันทำการ | เก็บ 100% ของค่ามัดจำ |
| ▪ ยกเลิกก่อนเดินทาง 30-16 วันทำการ | เก็บ 75% ของค่าทัวร์ทั้งหมด |
| ▪ ยกเลิกก่อนเดินทาง 15-0 วันทำการ | เก็บ 100% ของค่าทัวร์ทั้งหมด |

กรณีท่านยกเลิกการเดินทางก่อน 60 วันทำการ สามารถโยกเงินมัดจำทั้งหมดไปมัดจำรายการอื่นแทนได้เต็มจำนวน

การโอนเงิน

- ผ่านบัญชี นายกรกฎ แสงวรรณ
ธนาคารกรุงไทย /สาขาโชคชัย4 /บัญชีออมทรัพย์ เลขที่ 084-0-33508-3

เมื่อท่านจองทัวร์และชำระค่ามัดจำแล้ว หมายถึงท่านยอมรับในเงื่อนไข
และรายละเอียดที่ทางบริษัทแจ้งไว้ทั้งหมด

*** บริษัทฯ จะไม่รับผิดชอบใดๆ อันเกิดจากความล่าช้าของสายการบิน เหตุการณ์ทางการเมือง สภาพดินฟ้าอากาศ การปฏิเสธการเข้าเมือง การโดนกักตัว หรือถูกส่งตัวกลับ โดยการพิจารณาของเจ้าหน้าที่ ทั้งนี้บริษัทฯ จะยึดถือผลประโยชน์ของลูกค้าเป็นสำคัญ ***