



# TRENDY JAPAN SAKURA CHERRY BLOSSOM

23-28 มีนาคม 2566 (TG) 6 DAY

## TOKYO

มหานครแห่งความรุ่งเรือง เมืองหลวงของญี่ปุ่น แหล่งช้อปปิ้งชื่อดังและร้านอาหารอร่อยๆ เก็บทุกไฮไลต์ของซากุระที่รอให้คุณได้มาสัมผัส

## KUMAGAYA SAKURA TSUSUMI

จุดชมดอก ซากุระยอดนิยมนิตอันดับ 1 ใน 100 ที่มีชื่อเสียงในญี่ปุ่น มีต้นซากุระกว่า 2,000 ต้น ในส่วนแห่งนี้

## MOUNT FUJI

“ฟูจิซัง” สัญลักษณ์ของประเทศญี่ปุ่น พักโรงแรมสไตล์เรียวกัง มองเห็นวิวทะเลสาบคาวากุจิโกะและภูเขาไฟฟูจิ พร้อมบ่อแช่ออนเซ็นร้อนๆไว้คอยบริการ

---

# SPECIAL HIGHLIGHTS

---

BEYOND THE TRAVEL!



- 
- TOKYO
  - KUMAGAYA SAKURA
  - TSUSUMI
  - OMIYA PARK
  - OSHINO HAKKAI
-

# สารบัญ

## กำหนดการเดินทาง

D1

- กรุงเทพฯ
- ทำอากาศยานนานาชาตินาริตะ

D2

- ทำอากาศยานนานาชาตินาริตะ
- เข้าร่วมเทศกาลฮานามิชมดอกซากุระในจังหวัดไซตามะ

D3

- ไซตามะ
- หมู่บ้านน้ำใส โอชิโนะอ็คโค
- นั่งกระเช้าชมวิวภูเขาฟูจิ
- ทะเลสาบคาวากุจิโกะ

D4

- ทะเลสาบคาวากุจิโกะ
- GOTEMBA PREMIUM OUTLETS
- ชมดอกซากุระที่สวน คินุกะสะยามะ
- โยโกฮาม่า

D5

- โยโกฮาม่า
- โตเกียว
- ย่านนากาเมะกุโระ
- STARBUCKS RESERVE ROASTERY
- ซ้อปิ้งย่านชินจูกุ

D6

- ชินจูกุ
- ย่านอาซากุสะ
- อิออนมอลล์
- สนามบิน
- กรุงเทพฯ





## DAY 1 กรุงเทพฯ – ทำอากาศยานนานาชาตินาริตะ

- 20.30 น. นัดพบกันที่ สนามบินสุวรรณภูมิ  
23.50 น. ออกเดินทางสู่ ทำอากาศยานนานาชาตินาริตะ  
(NARITA INTERNATIONAL AIRPORT) ประเทศญี่ปุ่น โดยสายการบินไทย  
เที่ยวบินที่ TG 642

## DAY 2 ทำอากาศยานนานาชาตินาริตะ – เข้าร่วมเทศกาลฮานามิ ชมดอกซากุระ ในจังหวัดไซตามะ

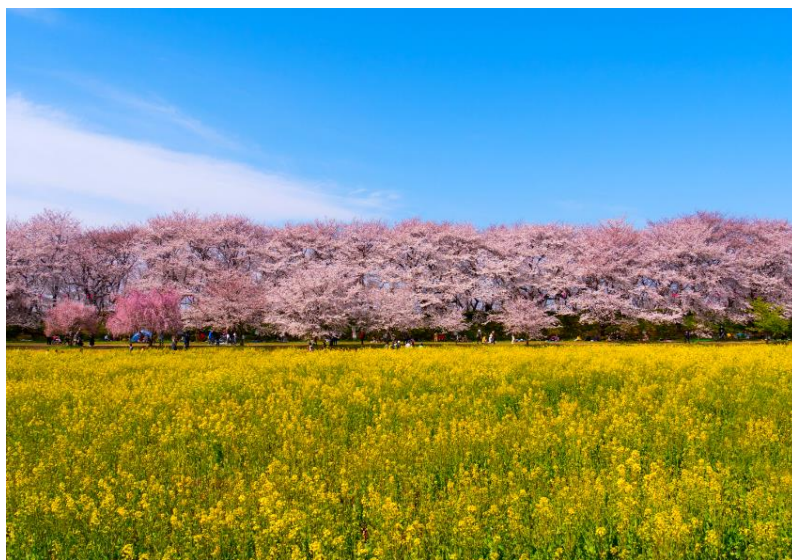
- 08.10 น. เดินทางถึง ทำอากาศยานนานาชาตินาริตะ จังหวัดชิบะ ประเทศญี่ปุ่น  
หลังผ่านพิธีการทางศุลกากรและตรวจคนเข้าเมืองแล้ว นำท่านเดินทางสู่  
เมืองคุมากายะ จังหวัดไซตามะ เพื่อเริ่มต้น การเข้าร่วมเทศกาลฮานามิ ชมดอก  
ซากุระของทริปนี้ นำท่านเดินทางสู่ จุดชมซากุระ คุมากายะซากุระชิซึมิ  
(KUMAGAYA SAKURA TSUSUMI) (135 กิโลเมตร) จุดชมดอก ซากุระยอดนิยม  
ติดอันดับ 1 ใน 100 ที่มีชื่อเสียงในญี่ปุ่น อีสาระให้ท่านได้เดิน ดื่มด่ำกับเทศกาล  
ฮานามิ ชมดอกซากุระ หรือซื้ออาหารท่านเล่นที่จะมีขายอยู่ภายในงานอย่างเต็มที่

### คุมากายะซากุระชิซึมิ (KUMAGAYA SAKURA TSUSUMI)

//

มีต้นซากุระกว่า 2,000 ต้น ในสวนแห่งนี้  
และต้นซากุระที่เรียงรายอยู่ริมแม่น้ำ  
อาราคาวะ ระยะทางกว่า 2 กิโลเมตร  
เป็นภาพที่สวยงามเป็นอย่างมาก

//





เที่ยง  
บ่าย

อาหารญี่ปุ่น  
เดินทางสู่ จุดชมซากุระ จุดที่ 2 ของทริปในย่านใจกลางจังหวัดไซตามะ  
สวนโอมิยะ (OMIYA PARK) ให้ท่านได้เข้าร่วมงานทานาฮิเมะ พร้อมเก็บภาพ  
ความประทับใจจนเต็มอ้อมกับ 2 สวนสวยในเทศกาลชมดอกซากุระ  
จนกระทั่งได้เวลาอันสมควร



## สวนโอมิยะ (OMIYA PARK)

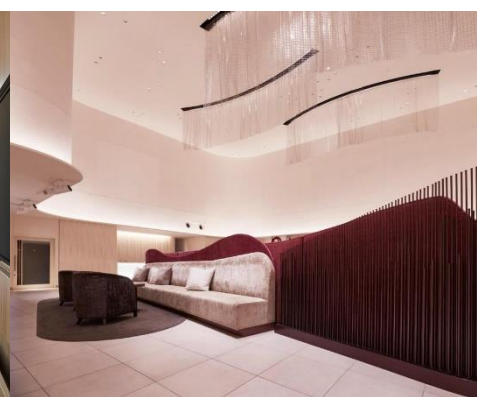
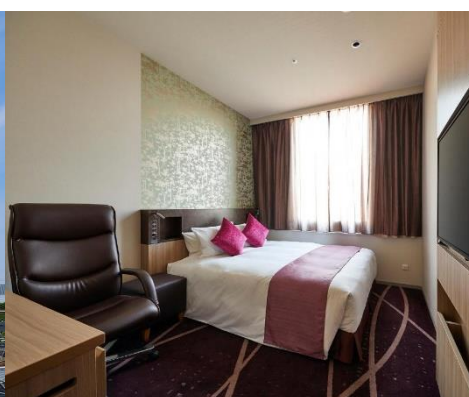
“

ชมดอกซากุระ กว่า 1,200 ต้น หรือลอง  
นั่งปิคนิค ชิมอาหารเทศกาล สัมผัสวิถี  
ชาวญี่ปุ่นโดยแท้

”



นำท่านเดินทางเข้าสู่โรงแรมที่พัก METROPOLITAN SAITAMA-SHINTOSHIN  
หรือระดับเทียบเท่า



ยังมีเวลาให้ท่านได้เดินเล่นโดยรอบโรงแรมย่านใจกลางเมือง ที่จะมี ห้างสรรพสินค้า และซูเปอร์มาร์เก็ตให้ท่านได้ช้อปปิ้งเบาๆ อย่างเพลิดเพลิน

## DAY 3 ไชตามะ – หมู่บ้านน้ำใส โอชิโนะฮัคไค – นั่งกระเช้าชมวิวกุเขาฟูจิ – ทะเลสาบคาวากุจิโกะ

**เช้า** อาหารเช้าในโรงแรม จากนั้นนำท่านเดินทางสู่ หมู่บ้านน้ำใส โอชิโนะฮัคไค (OSHINO HAKKAI) (150 กิโลเมตร) จุดชมวิวกุเขาไฟฟูจิที่ขึ้นชื่ออีกแห่งหนึ่ง ที่นี้ล้อมรอบไปด้วยธรรมชาติ และอากาศบริสุทธิ์ บ่อน้ำใสบริสุทธิ์ภายในหมู่บ้าน เกิดจากหิมะ ที่ละลายจากภูเขาไฟฟูจิ คนญี่ปุ่นเชื่อว่าเป็นบ่อน้ำศักดิ์สิทธิ์ ที่นี้จะมีจุดให้นั่งน้ำดื่มหรือจะใส่ขวดน้ำกลับบ้านก็ได้

### หมู่บ้านน้ำใส โอชิโนะฮัคไค (OSHINO HAKKAI)

ไฮไลท์ของที่นี่ก็คือ ในหมู่บ้านจะมีบ่อน้ำใสสะอาดรวมกันกว่า 8 บ่อ และยังเป็นทีกล่าวขานกันว่า บ่อน้ำในหมู่บ้านนี้เป็นแหล่งน้ำสะอาดอันศักดิ์สิทธิ์จากภูเขาไฟฟูจิ



**เที่ยง** อาหารญี่ปุ่น  
**บ่าย** ออกเดินทางสู่ ทะเลสาบคาวากุจิโกะ (Lake Kawaguchiko) หนึ่งในที่ตั้งของภูเขาไฟฟูจิ นั่งกระเช้า Mt.Fuji Panoramic Ropeway เพื่อชมวิวจากมุมสูงมองเห็นทะเลสาบและภูเขาไฟฟูจิแบบพาโนรามา

### ภูเขาไฟฟูจิ (Mount Fuji)

คนญี่ปุ่นเรียกขานว่า “ฟูจิซัง” สัญลักษณ์ของประเทศญี่ปุ่น นับว่าเป็นภูเขาไฟที่สูงที่สุดในประเทศ ภูเขาไฟฟูจิในช่วงซากุระที่เบ่งบาน เป็นสัญลักษณ์ว่าปีใหม่ได้เริ่มต้นขึ้นแล้ว



จากนั้นนำท่านเข้าสู่ **โรงแรมที่พัก FUJIKAWAGUCHIKO ONSEN KONANSO** **โรงแรม 5 ดาว** ริมนทะเลสาบคาวากูจิโกะ สไตล์เรียวกัง ที่ท่านสามารถมองเห็นวิวภูเขาไฟฟูจิ มาพร้อมกับออนเซ็นส่วนตัวแบบ open air อยู่ท่ามกลางบรรยากาศสุดโรแมนติกมีเวลาอย่างเต็มที่ให้ท่านได้ดื่มด่ำกับบรรยากาศภายในโรงแรมที่พัก ออนเซ็นส่วนตัวพร้อมชมวิวภูเขาไฟฟูจิ พักผ่อนแบบสบายๆ ใช้เวลาอย่างคุ้มค่า ภายในโรงแรมที่เราคัดสรรมาให้อย่างดี

## FUJIKAWAGUCHIKO ONSEN KONANSO

//

โรงแรม 5 ดาวริมนทะเลสาบคาวากูจิโกะ สไตล์เรียวกัง ที่ท่านสามารถมองเห็นวิวภูเขาไฟฟูจิ มาพร้อมกับออนเซ็นส่วนตัวแบบ open air อยู่ท่ามกลางบรรยากาศสุดโรแมนติก

//



ค่ำ อาหารค่ำภายในโรงแรมที่พัก

## DAY 4

ทะเลสาบคาวากูจิโกะ – GOTEMBA PREMIUM OUTLETS –  
ชมดอกซากุระที่สวน คินุกะสะยามะ – โยโกฮาว่า

เช้า อาหารเช้าในโรงแรม  
หลังอาหารเช้ายังมีเวลาให้ท่านได้ชื่นชมกับวิวริมนทะเลสาบคาวากูจิโกะ พร้อมจากหลังเป็นภูเขาไฟฟูจิยามเช้า จนกระทั่งได้เวลาอันสมควร



## ทะเลสาบคาวากุจิโกะ (Lake Kawaguchiko)

หนึ่งใน ที่เที่ยวญี่ปุ่น ยอดฮิตตลอดกาลที่มาพร้อม  
กับทิวทัศน์สุดอลังการของ ภูเขาไฟฟูจิ (Mt. Fuji)  
สัญลักษณ์ประจำประเทศญี่ปุ่นที่ใครๆ ก็อยากไป  
ชมด้วยตาตัวเองสักครั้ง

นำท่านเดินทางสู่ **GOTEMBA PREMIUM OUTLETS** นับเป็นเอาท์เล็ตที่ใหญ่ที่สุดใน  
ญี่ปุ่น รวบรวมสินค้าแบรนด์เนมชั้นนำ ราคาพิเศษกว่า 200 ร้านค้า พร้อมวิวฉาก  
หลังเป็นภูเขาไฟฟูจิ ให้ท่านได้ช้อปปิ้งไปฟินไปกับวิวตรงหน้าอีกด้วย



**เที่ยง** อีสรอาหารกลางวัน เพื่อให้ท่านได้มีเวลาช้อปปิ้งอย่างเต็มที่  
**บ่าย** ได้เวลานัดพบ นำท่านเดินทางสู่ เมืองโยโกชิเกะ เพื่อเข้าร่วมเทศกาลฮานามิ ชมดอก  
ซากุระ ในสวนคินุกะสะยามะ (KINUGASA YAMA PARK) (100 กิโลเมตร) ให้ท่าน  
ได้เก็บภาพความประทับใจจนกระทั่งได้เวลาอันสมควร

### สวนคินุกะสะยามะ (KINUGASA YAMA PARK)

//

ภายในสวนมีต้นซากุระกว่า 2,000 ต้น  
ในยามที่ดอกซากุระบานเต็มที่ เป็นภาพที่  
สวยงามมาก โดยสวนสาธารณะแห่งนี้ตั้งอยู่  
บนเนินเขา และมีฉากหลังเป็นอ่าวโตเกียว

//



จากนั้นนำท่านเดินทางสู่ เมืองโยโกฮาม่า (YOKOHAMA) (40 กิโลเมตร)





## เมืองโยโกฮามา (YOKOHAMA)

//

เมืองท่าติดทะเลใกล้กรุงโตเกียว เสน่ห์ของโยโกฮามาอยู่ที่ทะเลและท่าเรือ รวมถึงวิวทิวทัศน์ที่มีกลิ่นอายของต่างประเทศ

//

นำท่านเช็คอินเข้าสู่ โรงแรม INTERCONTINENTAL YOKOHAMA หรือระดับเทียบเท่า ให้ท่านได้ชมวิวอ่าวโตเกียว และสี่สันท่าเรือยาวค่าคืน ได้จากภายในห้องของท่าน



ค่ำ

อาหารค่ำ บุฟเฟ่ต์ยากินิกุ

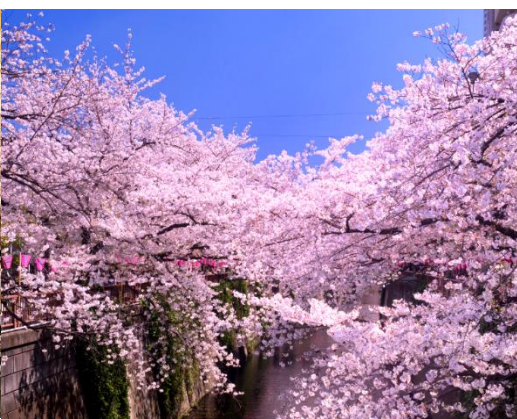
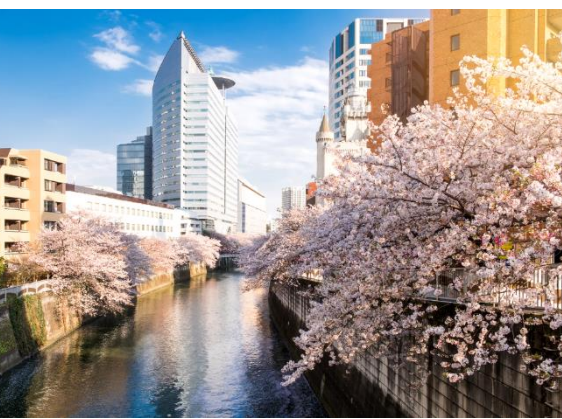
## DAY 5

โยโกฮามา – โตเกียว – ย่านนากาเมกุโระ – STARBUCKS RESERVE ROASTERY – ซุปป์ย่านชินจูกุ

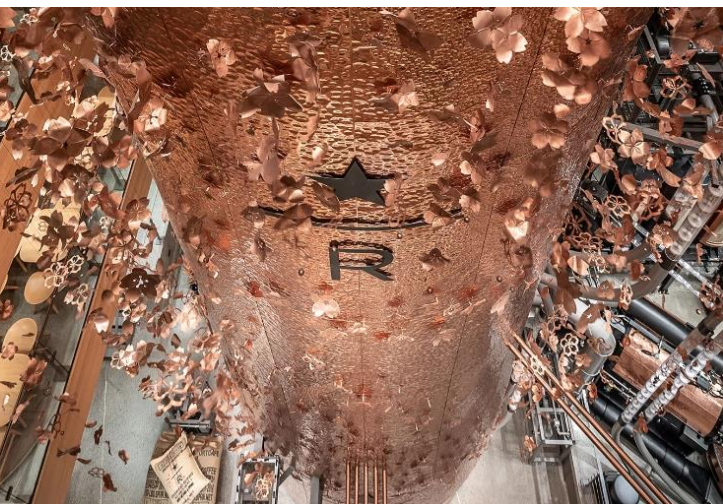
เช้า

อาหารเช้าในโรงแรม

จากนั้นนำท่านเดินทางสู่ กรุงโตเกียว เมืองหลวงของญี่ปุ่น นำท่านสู่ ย่านนากาเมกุโระ (NAKAMEGURO) ย่านสุดชิคในกรุงโตเกียว ช่วงปลายเดือนมีนาคม - ต้นเดือนเมษายน เป็นยามที่ดอกซากุระบานสะพรั่งเป็นอุโมงค์ต้นไม้ริมแม่น้ำเมกุโระ สีเขียวตัดชมพูสวยงาม หากเต็มอิมกับการชมดอกซากุระแล้วนั้น ในย่านนี้ยังมีร้านหนังสือ คาเฟ่ และร้านกาแฟแบบฮิปๆอยู่หลายร้านให้ท่านได้เข้าไปเยือน



และอีกหนึ่งไฮท์ไลท์ คือ STARBUCKS RESERVE ROASTERY ถือเป็นแลนด์มาร์คแห่งใหม่ ที่เราจะพามาชมความยิ่งใหญ่และความสวยงามของโรงคั่วกาแฟ ที่นี่เปิดให้บริการทั้งหมด 4 ชั้น Teavana, Arriviamo และ Amu Inspiration Lounge บอกได้เลยว่าไม่ว่าจะเป็นคอกาแฟ ชา หรือคือนักเทคที่นี่ก็มีพร้อมให้บริการ



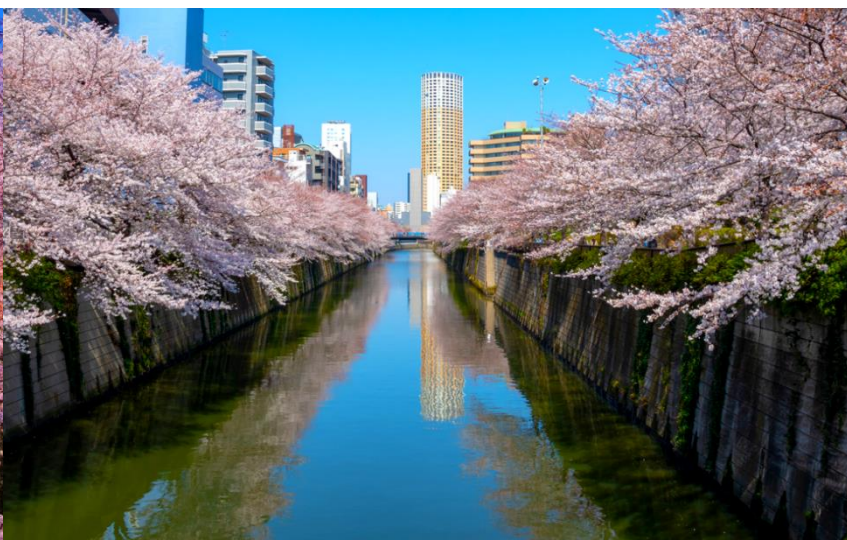
## STARBUCKS RESERVE ROASTERY

//

ทุกชั้นสามารถมองเห็น Copper Cask ที่ตั้งตระหง่านอยู่ ณ ใจกลางของร้านที่ออกแบบด้วยแรงบันดาลใจจากซากรุ: เสมือนเป็นตัวเชื่อมบรรยากาศทั้งร้านเข้าไว้ด้วยกันได้อย่างกลมกลืน

//

แม่น้ำเมกุโระ จุดชมซากุระที่แม่น้ำเมกุโระ เป็นจุดยอดฮิตของโตเกียว ที่จะเห็นซากุระปลูกอยู่กว่า 800 ต้น 2 ข้างทางของแม่น้ำที่ใสสะอาด โดยเรามีเวลาให้เดินเล่นและคุณถ่ายรูปกันอย่างเต็มที่



บ่าย

อิสระให้ท่านเดินเล่น ย่านชินจูกุ (SHINJUKU) ย่านช้อปปิ้งที่ไม่เคยหลับไหลพลาดไม่ได้กับการเก็บภาพคู่กับ 3D Cat น้องแมว 3 มิติบนจอ LED แลนด์มาร์คแห่งใหม่ของย่านนี้



ค่ำ

อาหารค่ำ บุฟเฟ่ต์ขาปู



จากนั้นนำท่านเดินทางเข้าสู่โรงแรมที่พัก KEIO PLAZA SHINJUKU หรือระดับเทียบเท่า

**DAY 6**

ชินจูกุ – ย่านอาซากุสะ – อีออนมอลล์ – สนามบิน – กรุงเทพฯ

เช้า

อาหารเช้าในโรงแรม

มีเวลาให้ท่านได้พักผ่อนและเก็บกระเป๋าสัมภาระอย่างเต็มที่ จากนั้นนำท่านเดินทางสู่ ย่านอาซากุสะ (ASAKUSA) ย่านการค้าเก่าแก่ของกรุงโตเกียวที่คนนิยมเดินทางมาถ่ายรูปกับประตูกามินาริมงที่มีโคมไฟสีแดง และเป็นที่ตั้งของ วัดอาซากุสะ หรือวัดเซ็นโซจิ วัดที่เก่าแก่ที่สุดในกรุงโตเกียว

# วัดอาซากุสะ หรือวัดเซ็นโซจิ (SENSOJI TEMPLE)

//

ไฮไลท์คือกระถางรูปอันใหญ่

หากกวักควันรูปเข้าตัวจะทำให้โรคภัยไข้เจ็บ

หายไปและกลับมาสุขภาพดี มาที่นี่พลาดไม่ได้กับ

การซื้อเครื่องรางของดีที่ต้องมีติดตัวกลับไป

ฝากคนที่บ้านและคนที่เรารัก

//



จากนั้นให้ท่านได้เดินเล่นที่ ถนน NAKAMISE SHOPPING STREET สวรรค์ของนักชิมสองข้างทางเต็มไปด้วยร้านค้า และร้านขนมชื่อดังมากมาย



## TIP

//

ของที่ต้องชิมเมื่อมาย่านนี้ ขนมเมล่อนปังอันเลื่องชื่อแนะนำกินแบบร้อนๆ หวานเบาๆ จากเนื้อขนมปังกรุบกรอบเค็มๆ มันๆ จากส่วนคุกกี้ด้านนอก หรือจะเป็น ขนมปังแคงกะหรี่ บอกได้เลยว่าอร่อย

เข้มข้นสโตนลี่ญี่ปุ่นแท้

//

เที่ยง  
บ่าย

อาหารญี่ปุ่นแบบเช็ก

จากนั้นนำท่านเดินทางต่อสู่ ห้างอีออนมอลล์ (AEON MALL NARITA) ศูนย์รวมสินค้าชั้นนำต่างๆ มากมาย รวมทั้งร้าน 100 เยนสินค้าคุณภาพดีราคาแสนถูก อิสระให้ท่านได้เพลิดเพลินกับการเลือกชมและซื้อสินค้ามากมาย



# อัตราค่าเดินทาง

## TRENDY JAPAN SAKURA CHERRY BLOSSOM 6D

### Standard Room

### ราคาต่อท่าน

- ผู้ใหญ่ พักห้องละ 2 ท่าน 95,900 ฿
- พักห้องเดี่ยว Standard Room เพิ่ม (Single room) 18,900 ฿

ราคาที่นั่งชั้นธุรกิจ (BUSINESS CLASS) กรุณาเช็คนั่งว่าง  
และราคากับพนักงานขายก่อนทำการจองทุกครั้ง

\*\*\* กิจกรรมต่างๆ ในแต่ละสถานที่ อาจมีการเปลี่ยนแปลงสถานที่ทำกิจกรรมได้ตามความเหมาะสม โดยมีได้แจ้งล่วงหน้า ทั้งนี้ขึ้นอยู่กับสภาพอากาศ ปริมาณหิมะในแต่ละพื้นที่ และความปลอดภัยของท่านเป็นสำคัญ

### หมายเหตุ

- บริษัทฯ ขอสงวนสิทธิ์ในการยกเลิก หรือเปลี่ยนแปลงราคา กรณีผู้ร่วมเดินทางน้อยกว่า 15 ท่าน
- บริษัทฯ ขอสงวนสิทธิ์ที่จะเปลี่ยนแปลงรายละเอียดบางประการในทัวร์นี้เมื่อเกิดเหตุจำเป็นสุดวิสัยจนไม่อาจแก้ไขได้ โดยจะคำนึงถึงผลประโยชน์ของลูกค้าเป็นสำคัญ
- หากท่านถอนตัวก่อนรายการท่องเที่ยวสิ้นสุดลง ทางบริษัทฯ จะถือว่าท่านสละสิทธิ์ และจะไม่รับผิดชอบต่อบริการที่ท่านได้ชำระไว้แล้ว ไม่ว่ากรณีใดๆ ทั้งสิ้น
- สตริมีครรรค์ควรแจ้งเจ้าหน้าที่ของบริษัทฯ เพื่อความปลอดภัยระหว่างการเดินทาง
- รายการนี้เป็นเพียงการเสนอราคาที่ต้องได้รับการยืนยันจากบริษัทฯ อีกครั้งหนึ่ง หลังจากได้สำรองที่นั่งกับสายการบิน และโรงแรมที่พักอย่างไรก็ตามรายการนี้อาจจะเปลี่ยนแปลงได้ตามความเหมาะสม
- บริษัทฯ จะไม่รับผิดชอบใดๆ ในกรณีเกิดความเสียหาย หรือสูญหาย สำหรับกระเป๋าเดินทางกระเป๋าใบเล็ก หรือของมีค่าส่วนตัวของท่านระหว่างการเดินทาง

## อัตรานี้รวม

- ค่าตัวเครื่องบินไป-กลับ ชั้นทัศนางรตามทีระบุในรายการ
- ค่าโรงแรมที่พัคทีระบุในรายการ / ค่าอาหารทุกมื่อตามทีระบุในรายการ
- ค่าธรรมเนียมเข้าชมสถานที่ต่างๆ ตามรายการ / ค่าวีซ่า
- ค่าประกันอุบัติเหตุการเดินทาง ท่านละไม่เกิน 3,000,000 บาท เจื่อนไขตามกรมธรรม์
- ค่ามัคคฤเทศก์ท็องถิ่น / ค่าทิปคนขับรถ

## อัตรานี้ไม่รวม

- ค่าใช้จ่ายเช่น ค่าโทรศัพท์ ค่าชักรีด ค่าเครื่องดื่ม และค่าใช้จ่ายส่วนตัวทีไม่ได้ระบุในรายการ
- ค่าภาษีมูลค่าเพิ่ม 7% และค่าภาษีหัก ณ ทีจ่าย 3%
- ค่าธรรมเนียมเข้าสถานที่ของชาวต่างชาติทีเพิ่มเติมตามการจ่ายจริง(ถ้ามี)
- ค่าทิปหัวหน้าทัวร์

## การจอง และชำระเงิน

- กรุณาส่งสำเนา PASSPORT หน้าแรกของเล่มปัจจุบัน แฝกซ์มายังบริษัทฯ พร้อมชำระเงินค่ามัดจำ ท่านละ 50,000 บาท สำหรับส่วนทีเหลือทั้งหมด  
กรุณาชำระก่อนการเดินทาง 30 วัน
- กรณีท่านทำการจองก่อนการเดินทางไม่ถึง 30 วัน กรุณาชำระค่าทัวร์เต็มจำนวน (หากไม่ชำระภายในเวลาที่กำหนด ถือว่าท่านสละสิทธิ์ ยินดีให้บริษัทฯทำการยกเลิกและยินยอมให้ยึดเงินมัดจำโดยไม่มีเงื่อนไข)

## บุคคลทีไม่รับจองทัวร์

บริษัทฯ ขอสงวนสิทธิ์ในการไม่รับจองทัวร์สำหรับลูกค้าดังต่อไปนี้

- ผู้สูงอายุทีมีความจำเป็นต้องใชวีลแชร์ หรือ ไม้เท้า
- ผู้เดินทางทีบ่งบอกการเป็นบุคคลไร้ความสามารถ
- เด็กทีมีอายุระหว่างแรกเกิดถึง 2 ขวบ
- ผู้ทีถูกแบล็คลิสต์จากทางสถานทูต

## การยกเลิก

ในกรณีที่ท่านยกเลิกการเดินทาง บริษัทขอสงวนสิทธิ์ในการคืนเงินมัดจำเต็มจำนวนทุกกรณี โดยอิงตามกฎของสายการบินเป็นหลัก

- |   |                               |
|---|-------------------------------|
| ▪ ยกเลิกก่อนเดินทางมากกว่า 60-46 วันทำการ | เก็บค่าใช้จ่ายตามความเป็นจริง |
| ▪ ยกเลิกก่อนเดินทาง 45-31 วันทำการ        | เก็บ 100% ของค่ามัดจำ         |
| ▪ ยกเลิกก่อนเดินทาง 30-16 วันทำการ        | เก็บ 75% ของค่าทัวร์ทั้งหมด   |
| ▪ ยกเลิกก่อนเดินทาง 15-0 วันทำการ         | เก็บ 100% ของค่าทัวร์ทั้งหมด  |

กรณีท่านยกเลิกการเดินทางก่อน 60 วันทำการ สามารถโยกเงินมัดจำทั้งหมดไปมัดจำรายการอื่นแทนได้เต็มจำนวน

## การโอนเงิน

- ผ่านบัญชี นายกรกฎ แสงวรรณ  
ธนาคารกรุงไทย /สาขาโชคชัย4 /บัญชีออมทรัพย์ เลขที่ 084-0-33508-3

เมื่อท่านจองทัวร์และชำระค่ามัดจำแล้ว หมายถึงท่านยอมรับในเงื่อนไขและรายละเอียดที่ทางบริษัทแจ้งไว้ทั้งหมด

\*\*\* บริษัทฯ จะไม่รับผิดชอบใดๆ อันเกิดจากความล่าช้าของสายการบิน เหตุการณ์ทางการเมือง สภาพดินฟ้าอากาศ การปฏิเสธการเข้าเมือง การโดนกักตัว หรือถูกส่งตัวกลับ โดยการพิจารณาของเจ้าหน้าที่ ทั้งนี้บริษัทฯ จะยึดถือผลประโยชน์ของลูกค้าเป็นสำคัญ \*\*\*